

Aufgabenkarte

UND DIE FARBE IST...

KANNST DU SAGEN IN WELCHER FARBE DIE WORTE GESCHRIEBEN SIND?

AUFGABE

1. Entscheidet, wer die erste Versuchsperson ist.
2. Die Testperson sagt laut die Farbe, in der die folgenden Worte geschrieben sind. Lese von links nach rechts, dein*e Klassenkamerad*in wird mit dir lesen.

BLAU

GRÜN

ROT

GELB

BLAU

GRÜN

3. Sage laut den Namen der Farbe, in der die folgenden Worte geschrieben sind. Lese von links nach rechts, dein*e Klassenkamerad*in wird mit dir lesen.

GELB

ROT

BLAU

GRÜN

GELB

GRÜN

BLAU

ROT

GRÜN

4. Tauscht die Rollen und wiederholt das Experiment.

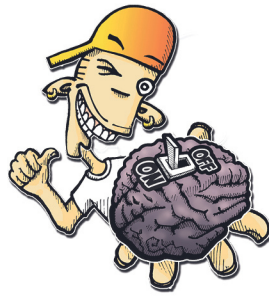
Welche Aufgabe war schwieriger? Was denkst du ist der Grund dafür?



Baden-Württemberg

MINISTERIUM FÜR SOZIALES, GESUNDHEIT UND INTEGRATION

SPLIT THERISK



SO IST DAS!

Sobald dein Gehirn Informationen über ein Wort erhält, beginnt der Prozess des Lesens. Das Gehirn versucht, die Bedeutung des Wortes zu erfassen. Die Farbe des Wortes ist weniger wichtig für dein Gehirn. Aus diesem Grund erfassen wir die Wörter schneller als die Farben. Aber dein Gehirn kommt durcheinander, wenn es die Aufgabe hat, die Farbe eines Wortes zu bestimmen.

Das Experiment zeigt, dass das Gehirn manchmal viel härter arbeiten muss, um eine Aufgabe zu bewältigen. Es kann nicht alles automatisch machen. Du kannst das Ergebnis verbessern, wenn du dich darauf konzentrierst, was du tust. Konzentration ist sehr wichtig im alltäglichen Leben, beispielsweise im Verkehr, beim Sport oder bei der Arbeit mit elektrischen Maschinen.

Weitere Informationen rund um das Thema Körperwahrnehmung findest du hier:
feelok.de/entscheidungen



Baden-Württemberg

MINISTERIUM FÜR SOZIALES, GESUNDHEIT UND INTEGRATION

KFV  **feelok.de**
Klick rein, finds raus.